

Dauer:

45 - 90 min

Orte:

Schule ab Kl. 5, häusliches Lernumfeld, W-Lan und digitale Endgeräte,
Entdeckendes Lernen

Entdeckungsstunde

anhand der Homepage

„Sichtbare Vielfalt. Religionen in Sachsen“

Heike Nothnagel / SLpB und Johanna Fabel / TPI Moritzburg

<https://religionen-in-sachsen.slpb.de/>

Ablauf

Zeit

5 min

Inhalt

Begegnen

Bildkarten als PPT / Bildergalerie zeigen

1. Welches Bild war für mich besonders eindrücklich?
2. Ein Bild, zu dem ich eine Frage habe ...

Methode

Bildimpulse -
Wahrnehmen -
Einzelarbeit
Siehe:
Abbildung 1

5 - 10 min

Begegnen

Bilder zuordnen

1. Beobachtungen und Fragen zur Bildergalerie sammeln (z.B. auf Post-it-Notes oder digital via Taskcard)
2. Gemeinsam die Fragen und Beobachtungen den acht Religionsgemeinschaften zuordnen. (Beobachtungen teilen: Warum ordnen wir diese Bild dieser Gemeinschaft zu? Wo sind wir überrascht?)
3. Beobachtungen und Fragen zur Bildergalerie sammeln (z.B. auf Post-it-Notes oder digital via Taskcard)

Plenum
Bilder und
Religionsgemeinschaften
zuordnen

20 - 40 min

Erkennen

„In dieser Online-Ausstellung können Sie eine Menge über die Religionen und ihre Vielfalt in Sachsen erfahren. Es werden acht religiöse Gemeinschaften vorgestellt. Lernen Sie Menschen und religiöse Gruppen kennen, die Sie bisher nicht kannten oder in Sachsen vermutet hätten.“

4. Gemeinsam die Fragen und Beobachtungen den acht Religionsgemeinschaften zuordnen.
5. Bis zu acht Entdeckergruppen bilden (jede Gruppe bearbeitet unterschiedliche Religionsgemeinschaften) Ausgehend von den Einzelfragen und -Beobachtungen, die im Plenum gesammelt wurden, formuliert jede Entdeckergruppe drei - fünf Arbeitsaufgaben, die sie bearbeiten möchten (je nach Arbeitsgeschwindigkeit der Gruppe und zur Verfügung stehender Lernzeit)
6. Entdeckendes Lernen mithilfe der Homepage (ggf. AB als Unterstützung)

Einzelarbeit /
Kleingruppenarbeit
Entdeckendes Lernen
anhand der Homepage
Siehe Abbildung 2

Ablauf

Zeit

5 min

Inhalt

Teilen

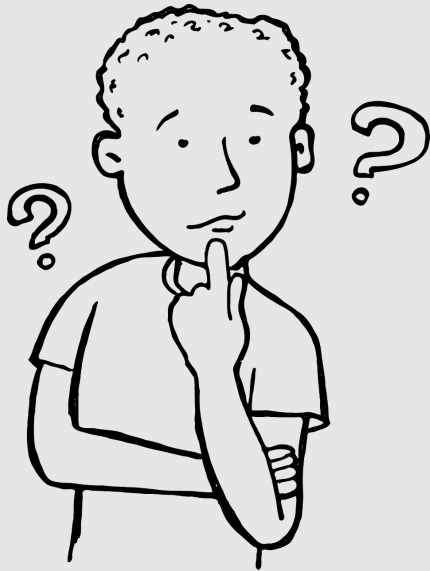
Entdeckergruppen bereiten ihre Entdeckungen und Ergebnisse so auf, dass sie diese in 5 Minuten in der Lerngruppe präsentieren können.
(z.B. Entwickeln einer Hefterseite zur Religionsgemeinschaft als Sicherung für alle)

Methode

Bildimpulse -
Wahrnehmen -
Einzelarbeit
Siehe:
Abbildung 1

Abbildungen

Abbildung 1



Erst*Begegnung*

- Das ist mir aufgefallen ...
- Dazu habe ich eine Frage ...
- Ein Bild, das mir in Erinnerung ist ...

Abbildungen

Abbildung 2

Gemeinsam entdecken und **Erkennen**

(mithilfe der Homepage <https://religionen-in-sachsen.slpb.de/inhalt/start/index.html>)

Wählen Sie Fragen und Beobachtungen aus, die Sie aufnehmen wollen.



Formulieren Sie 5 Entdeckungsaufgaben für die gemeinsame Arbeit.



Zuordnung zu passenden Religionsgemeinschaft

- > Jüdisch-Orthodoxe Gemeinde Chemnitz
- > Bosnisch-Muslimische Gemeinschaft Leipzig
- > Ahmadiyya Gemeinschaft Zwickau
- > Hinduistische Gemeinschaft Dresden
- > Polnischsprachig Katholische Gemeinschaft Bautzen
- > Evangelisch-Sorbische Gemeinde Schleife
- > Eritreische-Orthodoxe Tewahedo Gemeinschaft Dresden
- > Vietnamesisch-Buddhist. Gemeinschaft Berggießhübel

Tipp



„(Ver)Suchen Sie es ...“

Wenn Sie nicht ganz sicher sind, welcher Religionsgemeinschaft das Bild und die Frage zuzuordnen sind:

Klicken Sie nun im linken Menü „teilen“ an und scrollen Sie nach unten zu „Bilder zum Herunterladen“

War das Bild nicht dabei? Dann versuchen Sie es nochmal unter einer anderen Religionsgemeinschaft.



Entdeckungstour

Wenn Sie die richtige Religionsgemeinschaft gefunden haben, lösen Sie Ihre fünf Forscheraufgaben.

Tipp



„So finden Sie Informationen“

Informationen zu den abgebildeten Personen - Menü „Begegnen“ - Hier finden Sie Interviews und kurze Videos

Hintergründe zu den Religionsgemeinschaften in Sachsen und allgemein - Menü „Erkennen“ - Hier finden Sie kurze religionswissenschaftliche Informationstexte



Präsentationsaufgabe

Entwickeln Sie ein Tafelbild / eine Hefterseite zur Religionsgemeinschaft, die die anderen in ihre Hefter übernehmen können.

Erläutern Sie der Gesamt-Lerngruppe ihre Arbeitsergebnisse anhand Ihres Tafelbildes.